

附件四：

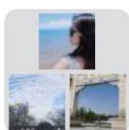
“建行杯”第十六届全国大学生节能减排社会实践与科技竞赛 酒店信息

一、格林豪泰江宁东大店

- (1) 酒店地址：南京市江宁区铺岗街 429 号（东南大学东门 200 米）
- (2) 销售总监：王娟
- (3) 联系电话：13951006397（微信同号）
- (4) 房型、价格及数量（**134** 张床位）：

房型（含早）	价格（元/间）	数量（间）
单间	220	20
标间	230	45
三床房	320	8

- (5) 距离东大体育馆 1km。



群聊：十六届节能减排国赛格
林豪泰东大店



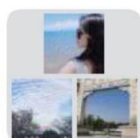
该二维码 7 天内 (7 月 16 日前) 有效，重新进入将更新

二、全季江宁东南大学店

- (1) 酒店地址：南京市江宁区铺岗街 599 号
- (2) 销售总监：单娜
- (3) 联系电话：13952023910（微信同号）
- (4) 房型及数量（**100**张床位）：

房型（含早）	价格（元/间）	数量（间）
单间	360	40
标间	360	30

- (5) 距离东大体育馆 1.5km。



群聊：十六届节能减排国赛全
季东大店



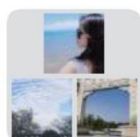
该二维码7天内(7月16日前)有效，重新进入将更新

三、南京九龙湖宾馆

- (1) 酒店地址：南京市江宁区苏源大道 77 号
- (2) 销售总监：前台
- (3) 联系电话：15312099326
- (4) 房型及数量 (**183** 张床位)：

房型（含早）	价格（元/间）	数量（间）
单间	360	23
标间	360	80

- (5) 距离东大体育馆 1.5km。



群聊：十六届节能减排国赛九
龙湖宾馆



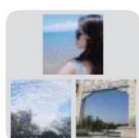
该二维码 7 天内 (7 月 16 日前) 有效，重新进入将更新

四、世纪缘酒店双龙大道店

- (1) 酒店地址：南京市江宁区九竹路2号
- (2) 销售总监：杨东霞
- (3) 联系电话：13905163738（微信同号）
- (4) 房型及数量（**170**张床位）：

房型（含早）	价格（元/间）	数量（间）
单间	360	30
标间	360	70

- (5) 距离东大体育馆 2.4km。



群聊：十六届节能减排国赛世
纪缘酒店



该二维码7天内(7月16日前)有效，重新进入将更新

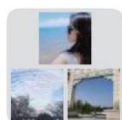
五、全季酒店江宁砂之船奥莱店

- (1) 酒店地址：南京市江宁区悠谷路2号浙商大厦3-5层
- (2) 销售总监：贾文君
- (3) 联系电话：18061238300
- (4) 房型及数量（**100**张床位）：

房型（含早）	价格（元/间）	数量（间）
单间	380	60
标间	380	20

- (5) 距离东大体育馆 3.5km。

(以上共 687 张床位)

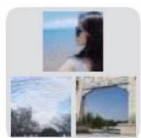


群聊：十六届节能减排国赛全
季砂之船店



该二维码7天内(7月16日前)有效，重新进入将更新

■ 请大家订好酒店后，在有效期内扫码进各自酒店微信群，未选择组委会推荐的酒店请加入“十六届节能减排国赛非推荐酒店群”，方便志愿者更好地服务大家。



群聊: 十六届节能减排国赛非
推荐酒店



该二维码7天内(7月16日前)有效，重新进入将更新